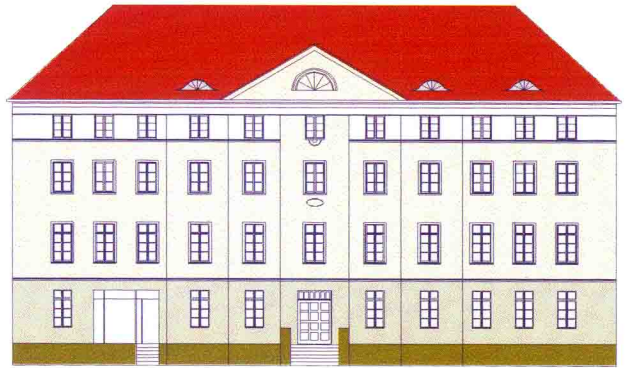
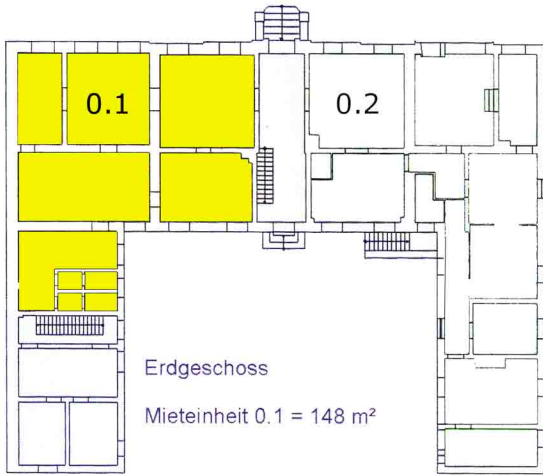


Lindenstrasse 26, Frankfurt (Oder)



Arbeiten im Stadtzentrum - Wohnen im Grünen und zur Arbeit nur 10 min. zu Fuß

1.500 m² Wohn- und Gewerbefläche in einem attraktiven, sanierten Altbau. Das Gebäude wirkt mit seinen erhaltenen Stilelementen aus der Gründerzeit und den frühen 30-er Jahren des letzten Jahrhunderts stadtbildprägend in dem sanierten Stadtteil Gubener Vorstadt.

Die Fenster des Gebäudes führen in westlicher Richtung auf einen begrünten Innenhof, in östlicher Richtung in eine gepflegte städtische Parkanlage (Anger), unweit der Oder. Die Entfernung zum Stadtzentrum beträgt 10 Minuten Fußweg. Unmittelbar vor dem Haus befindet sich eine Strassenbahnhaltestelle der Linie 4. Die historische Fischerstraße vis á vis, die Oderinsel Ziegenwerder, der Europagarten und die reizvollen Grünanlagen vor der Haustür sprechen für Lebensqualität und Freizeitwert.

GE 0.1 - Gewerbeinheit im Erdgeschoss

148 m², 6 Räume, ideal für Verkaufsbüro mit Anschlußräumen

WE 2.3 - Wohnung im 2. OG

80,5 m², 3 Zi., Küche, Bad, Aussicht zum Anger, Teppichboden/Fliesen, Einbauküche

WE 2.4 - Wohnung im 2. OG

28 m², 1 Zi., Küche, Dusche, Teppichboden/Fliesen

WE 3.1 - Wohneinheit im 3. OG

121,5 m², 5 Zi., Einbauküche, Bad, möblierte Zimmer für Dauer- oder Zeitmieter, 5 min. Fußweg zum Bahnhof

WE 3.3 - Wohnung im 3. OG

67,7 m², 2 Zi., Küche, Bad, Abstellkammer, Aussicht zum Anger, Teppichboden/Fliesen

Sollte Ihnen das Angebot zusagen, bitten wir um Kontaktaufnahme unter (0335) 38 70 900 oder (089) 52 31 06 05 Erbgemeinschaft Purps, Rottmannstr. 8, 80333 München.

